

## Carrier 30 RQ 080R (Brand new)

### Specifications

Marka	Carrier
Typ	30 RQ 080R (Brand new)
Typ produktu	Heat pump
Ogólna wydajność w kW	61,8
Ogólna wydajność w	17,6
Tonaż	
Czynnik chłodzący	Freon
Typ czynnika chłodzącego	R-32
Waga kg.	543 kg
Rozmiary	2100x1080x1330 mm (LxWxH)
Display	SmartVu
Number of fans	1
Uwagi	Y.o.b. 2022
Remarks	*Comes with an EC declaration
Stock	2



### Description

#### Used Carrier 30 RQ 080R (Brand new)

New Carrier 30 RQ 080R heat pump and chiller on R32.

Heating capacity: 61.8 kW (HA1) (PSD Carrier) HA1: Heating mode conditions: Water type heat exchanger water inlet/outlet temperature 30°C/35°C, outdoor air temperature tdb/twb = 7°C db/6°C wb, evaporator fouling factor 0 m<sup>2</sup>. k/W

Cooling capacity: 74.3 kW (CA1) (PSD Carrier) CA1: Cooling mode conditions: evaporator water inlet/outlet temperature 12°C/7°C, outdoor air temperature 35°C, evaporator fouling factor 0 m<sup>2</sup>. k/W

Including the following extras per

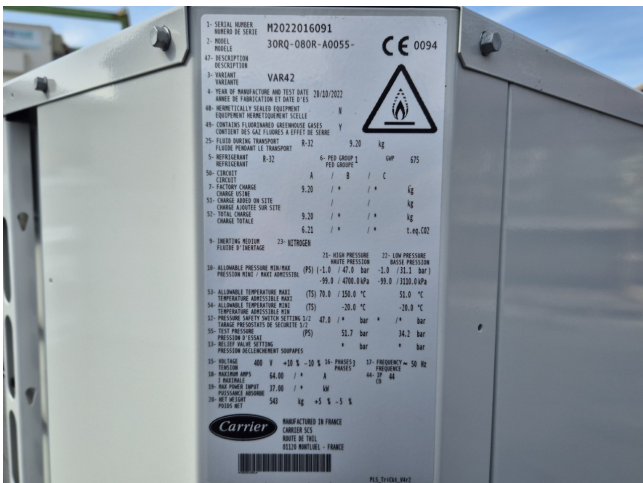
machine:

- SmartVu™ control panel.
- Condenser pressure control down to -10°C outside temperature (cooling).
- Water heat exchanger frost protection down to -20°C outside temperature.
- Flow switch.
- Mounted main/main switch.
- Option 3A - Goldfin coating. Fins made of pre-treated aluminium (polyurethane and epoxy).
- Option 23 - Air heat exchanger protection grilles.
- Option 116V - Integrated hydronic module with a speed-controlled high-pressure liquid pump, including overpressure protection, underpressure protection, flow protection, frost protection down to -10°C outside temperature, water filter, vent and drain valve.
- Option 42 - Hydronic module frost protection. The pipes of the hydronic module are provided with electric heating and in combination with starting the pump, the hydronic module is protected down to an outside temperature of -20°C.
- Option 293 - Expansion vessel with a capacity of 12 litres and a pre-pressure of 1.0 Bar.
- Option 149 - CCN to BACnet/IP gateway via the SmartVu™ for connecting the machine to an external management system using the BACnet/IP protocol.
- Option 256 - Thermal insulation of the refrigerant pipes at the cooler.
- Option 266 - Cooler connection pipes with Victaulic groove and coupling on 1 side so that a DIN flange can be welded on the other side.
- Option 15LS - Very low noise level. The compressors are provided with sound insulation and the condenser fan(s) with a speed control using a frequency converter.



\*All components of this used chiller will be tested on adequate performance, leak free condition (condensing blocks), compressors, fans, control panel, and so forth). Choosing HOSBV means buying with warranty. We perform an industrial cleaning. \*If requested we are happy to arrange your shipment.





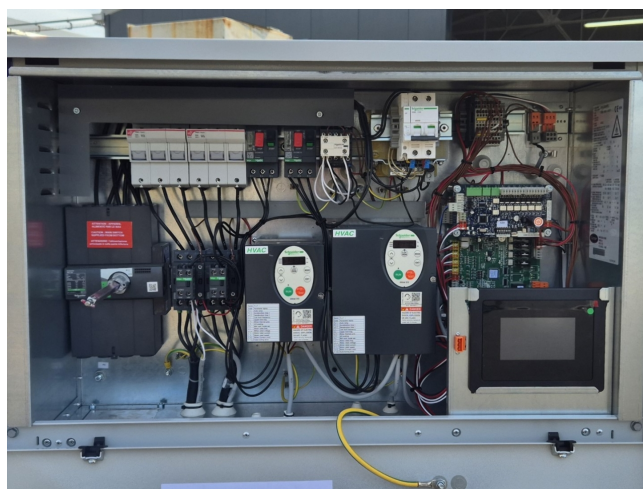




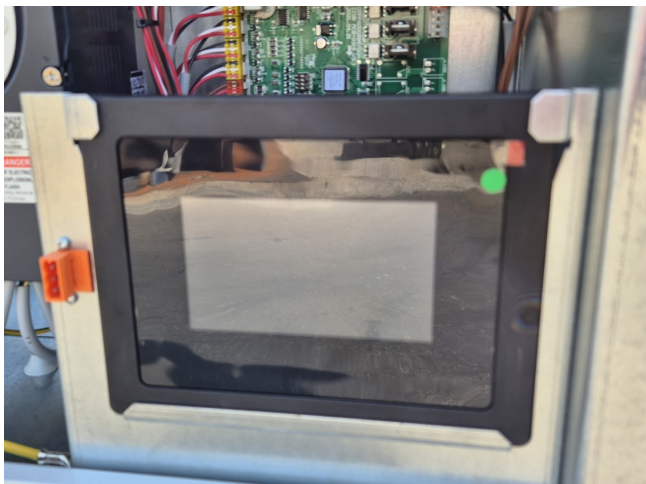












CARRIER SCS  
Route de Toul 61100  
Bessières (Sarthe) France  
Tél. 02 38 22 22 22  
Fax 02 38 22 22 23

**LISTE DE PIÈCES  
SPARE PARTS LIST**  
REF. N°04 0018 A005  
SW 1402201001

Date: 10/09/2002 Page: 1 / 2

NUMÉRO	PIÈCE	QUANTITÉ	REFERENCE	QTE
1	BOÎTE À TIGES	1	1402201001	1
2	BOÎTE À TIGES	1	1402201001	1
3	BOÎTE À TIGES	1	1402201001	1
4	BOÎTE À TIGES	1	1402201001	1
5	BOÎTE À TIGES	1	1402201001	1
6	BOÎTE À TIGES	1	1402201001	1
7	BOÎTE À TIGES	1	1402201001	1
8	BOÎTE À TIGES	1	1402201001	1
9	BOÎTE À TIGES	1	1402201001	1
10	BOÎTE À TIGES	1	1402201001	1
11	BOÎTE À TIGES	1	1402201001	1
12	BOÎTE À TIGES	1	1402201001	1
13	BOÎTE À TIGES	1	1402201001	1
14	BOÎTE À TIGES	1	1402201001	1
15	BOÎTE À TIGES	1	1402201001	1
16	BOÎTE À TIGES	1	1402201001	1
17	BOÎTE À TIGES	1	1402201001	1
18	BOÎTE À TIGES	1	1402201001	1
19	BOÎTE À TIGES	1	1402201001	1
20	BOÎTE À TIGES	1	1402201001	1
21	BOÎTE À TIGES	1	1402201001	1
22	BOÎTE À TIGES	1	1402201001	1
23	BOÎTE À TIGES	1	1402201001	1
24	BOÎTE À TIGES	1	1402201001	1
25	BOÎTE À TIGES	1	1402201001	1
26	BOÎTE À TIGES	1	1402201001	1
27	BOÎTE À TIGES	1	1402201001	1
28	BOÎTE À TIGES	1	1402201001	1
29	BOÎTE À TIGES	1	1402201001	1
30	BOÎTE À TIGES	1	1402201001	1
31	BOÎTE À TIGES	1	1402201001	1
32	BOÎTE À TIGES	1	1402201001	1
33	BOÎTE À TIGES	1	1402201001	1
34	BOÎTE À TIGES	1	1402201001	1
35	BOÎTE À TIGES	1	1402201001	1
36	BOÎTE À TIGES	1	1402201001	1
37	BOÎTE À TIGES	1	1402201001	1
38	BOÎTE À TIGES	1	1402201001	1
39	BOÎTE À TIGES	1	1402201001	1
40	BOÎTE À TIGES	1	1402201001	1
41	BOÎTE À TIGES	1	1402201001	1
42	BOÎTE À TIGES	1	1402201001	1
43	BOÎTE À TIGES	1	1402201001	1
44	BOÎTE À TIGES	1	1402201001	1
45	BOÎTE À TIGES	1	1402201001	1
46	BOÎTE À TIGES	1	1402201001	1
47	BOÎTE À TIGES	1	1402201001	1
48	BOÎTE À TIGES	1	1402201001	1
49	BOÎTE À TIGES	1	1402201001	1
50	BOÎTE À TIGES	1	1402201001	1
51	BOÎTE À TIGES	1	1402201001	1
52	BOÎTE À TIGES	1	1402201001	1
53	BOÎTE À TIGES	1	1402201001	1
54	BOÎTE À TIGES	1	1402201001	1
55	BOÎTE À TIGES	1	1402201001	1
56	BOÎTE À TIGES	1	1402201001	1
57	BOÎTE À TIGES	1	1402201001	1
58	BOÎTE À TIGES	1	1402201001	1
59	BOÎTE À TIGES	1	1402201001	1
60	BOÎTE À TIGES	1	1402201001	1
61	BOÎTE À TIGES	1	1402201001	1
62	BOÎTE À TIGES	1	1402201001	1
63	BOÎTE À TIGES	1	1402201001	1
64	BOÎTE À TIGES	1	1402201001	1
65	BOÎTE À TIGES	1	1402201001	1
66	BOÎTE À TIGES	1	1402201001	1
67	BOÎTE À TIGES	1	1402201001	1
68	BOÎTE À TIGES	1	1402201001	1
69	BOÎTE À TIGES	1	1402201001	1
70	BOÎTE À TIGES	1	1402201001	1
71	BOÎTE À TIGES	1	1402201001	1
72	BOÎTE À TIGES	1	1402201001	1
73	BOÎTE À TIGES	1	1402201001	1
74	BOÎTE À TIGES	1	1402201001	1
75	BOÎTE À TIGES	1	1402201001	1
76	BOÎTE À TIGES	1	1402201001	1
77	BOÎTE À TIGES	1	1402201001	1
78	BOÎTE À TIGES	1	1402201001	1
79	BOÎTE À TIGES	1	1402201001	1
80	BOÎTE À TIGES	1	1402201001	1
81	BOÎTE À TIGES	1	1402201001	1
82	BOÎTE À TIGES	1	1402201001	1
83	BOÎTE À TIGES	1	1402201001	1
84	BOÎTE À TIGES	1	1402201001	1
85	BOÎTE À TIGES	1	1402201001	1
86	BOÎTE À TIGES	1	1402201001	1
87	BOÎTE À TIGES	1	1402201001	1
88	BOÎTE À TIGES	1	1402201001	1
89	BOÎTE À TIGES	1	1402201001	1
90	BOÎTE À TIGES	1	1402201001	1
91	BOÎTE À TIGES	1	1402201001	1
92	BOÎTE À TIGES	1	1402201001	1
93	BOÎTE À TIGES	1	1402201001	1
94	BOÎTE À TIGES	1	1402201001	1
95	BOÎTE À TIGES	1	1402201001	1
96	BOÎTE À TIGES	1	1402201001	1
97	BOÎTE À TIGES	1	1402201001	1
98	BOÎTE À TIGES	1	1402201001	1
99	BOÎTE À TIGES	1	1402201001	1
100	BOÎTE À TIGES	1	1402201001	1

Les pièces sont livrées sous emballage d'origine et sous garantie de conformité. Les pièces livrées sous garantie de conformité sont livrées sous garantie de conformité.